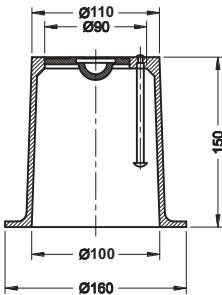




425

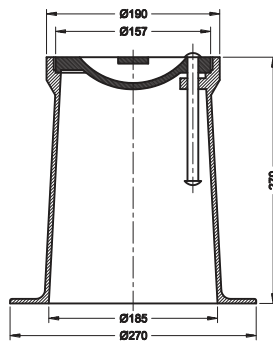
Do przyłączy/ For connectors  
nr kat./ cat. no. 425-1



H= 150

Masa/ Weight - 3,8 kg

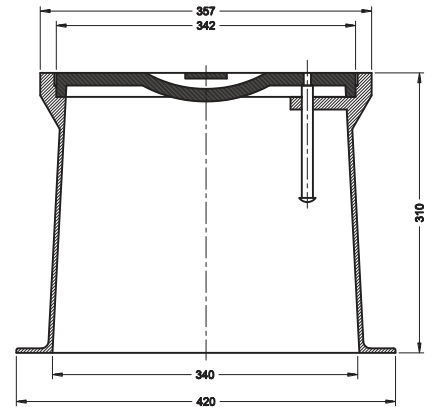
Do zasuw/ For gate valves  
nr kat./ cat. no. 425-2  
typ/ type 4056



H= 270

Masa/ Weight - 10 kg

Do hydrantów/ For hydrants  
nr kat./ cat. no. 425-3  
typ/ type 4055



H= 310

Masa/ Weight - 30 kg

**Materiały i cechy konstrukcyjne:**

Korpus: żeliwo szare EN-GJL-250  
Pokrywa: żeliwo szare EN-GJL-250 lub żeliwo sferoidalne EN-GJS-400-15  
Zabezpieczenie antykorozyjne lakierem bitumicznym.  
Konstrukcja korpusu zapewnia stabilne posadowienie powierzchni.  
W pokrywie znajduje się ucho do zaczepienia haka.

**Przeznaczenie:**

Umożliwia operowanie zaworami zabudowanymi w ziemi.  
Rurociągi wodne, gazowe, energetyczne, odwierty, przyłącza domowe, hydranty.

Zamawianie/ Order proceduer: Nr

Przykład/ Example: 425-1,

**Materials and design features:**

Body – grey cast iron EN-GJL-250  
Cover: grey cast iron EN-GJL-250 or nodular cast iron EN-GJS-400-15.  
Protection against corrosion, covered by a bituminous varnish. The construction of the body ensures stable settlement of the surface. There is a handle to attach a hook in the cover.

**Application:**

Steering of the build-up fittings underground.  
Water, gas, energetic pipelines, bores, home connectors, hydrants.

Ze względu na ciągły rozwój firmy zastrzegamy sobie prawo do modyfikacji produkowanych wyrobów.  
Due to the constant development of our company, we reserve the right to make modifications to the products.