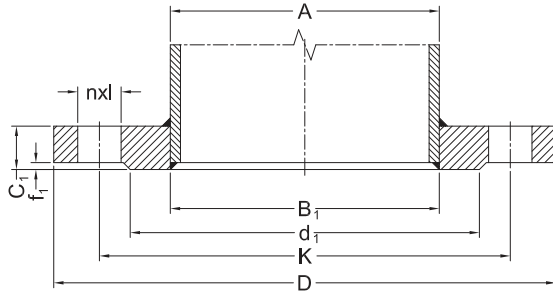


## Flat Flange to weld on – Type 01B

nr kat./ cat. no. 590

# 590



Rura/ Pipe		Kołnierz/ Flange								Śruby/ Screws		
DN	PN	A	B <sub>1</sub>	D	K	d <sub>1</sub>	f <sub>1</sub>	C <sub>1</sub>	L	masa/ weight	n	gwint
10	10/16	17,2	18	90	60	40	2	14	14	0,55	4	M12
15	10/16	21,3	22	95	65	45	2	14	14	0,7	4	M12
20	10/16	26,9	27,5	105	75	58	2	16	14	0,94	4	M12
25	10/16	33,7	34,5	115	85	68	2	16	14	1,11	4	M12
32	10/16	42,4	43,5	140	100	78	2	18	18	1,82	4	M16
40	10/16	48,3	49,5	150	110	88	2	18	18	2,08	4	M16
50	10/16	60,3	61,5	165	125	102	2	19	18	2,73	4	M16
65	10/16	76,1	77,5	185	145	122	2	20	18	3,16	8	M16
80	10/16	88,9	90,5	200	160	138	2	20	18	3,6	8	M16
100	10/16	114,3	116	220	180	158	2	22	18	4,39	8	M16
125	10/16	139,7	141,5	250	210	188	2	22	18	5,41	8	M16
150	10/16	168,3	170,5	285	240	212	2	24	22	7,14	8	M20
200	10	219,1	221,5	340	295	268	2	24	22	9,3	8	M20
250	10	273	276,6	395	350	320	2	26	22	11,8	12	M20
300	10	323,9	327,5	445	400	370	2	26	22	13,6	12	M20
350	10	355,6	359,5	505	460	430	2	28	22	20,4	16	M20
400	10	406,4	411	565	515	482	2	32	26	27,5	16	M24
450	10	457	462	615	565	532	2	36	26	32,5	20	M24
500	10	508	513,5	670	620	585	2	38	26	40,2	20	M24
600	10	610	616,5	780	725	685	2	42	30	54,5	20	M27
700	10	711	*	895	840	800	2	*	30	81	24	M27
800	10	813	*	1015	950	905	2	*	33	116	24	M30
900	10	914	*	1115	1050	1005	2	*	33	141	28	M30
1000	10	101,6	*	1230	1160	1110	2	*	36	188,5	28	M33
1200	10	1219	*	1455	1380	1330	2	*	39	290	32	M36
700	10	711	*	895	840	800	2	*	30	81	24	M27
800	10	813	*	1015	950	905	2	*	33	116	24	M30
900	10	914	*	1115	1050	1005	2	*	33	141	28	M30
1000	10	101,6	*	1230	1160	1110	2	*	36	188,5	28	M33
1200	10	1219	*	1455	1380	1330	2	*	39	290	32	M36
200	16	219,1	221,5	340	295	268	2	26	22	9,3	12	M20
250	16	273	276,6	405	355	320	2	29	26	11,8	12	M24
300	16	323,9	327,5	460	410	378	2	32	26	13,6	12	M24
350	16	355,6	359,5	520	470	438	2	35	26	20,4	16	M24
400	16	406,4	411	580	525	490	2	38	30	27,5	16	M27
450	16	457	462	640	585	550	2	42	30	32,5	20	M27
500	16	508	513,5	715	650	610	2	46	33	40,2	20	M30

\* do uzgodnienia/ for negotiation

### Materiały i cechy konstrukcyjne:

- rodzaj przyłgi: B1 wg EN1092-1
- materiał S235JR wg EN10025

### Materials and design features:

- type of flange: B1 acc. EN1092-1
- material S235JR acc. EN10025

Ze względu na ciągły rozwój firmy zastrzegamy sobie prawo do modyfikacji produkowanych wyrobów.  
Due to the constant development of our company, we reserve the right to make modifications to the products.

Zamawianie/ Order procedure: **Nr; DN; A; PN; Materiał;**  
Przykład/ Example: **590,50/60,3; PN10, S235JR**