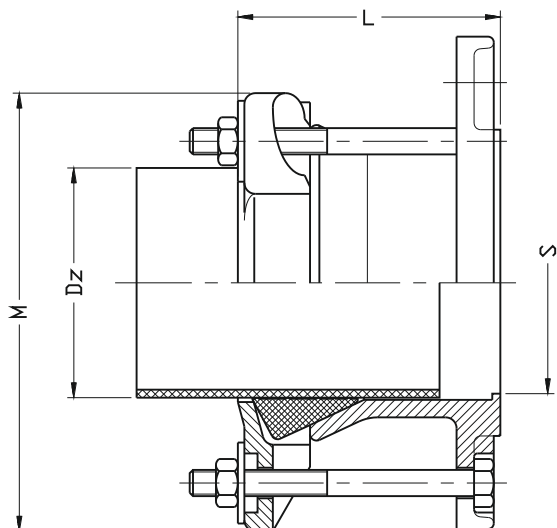


Flanged adaptor

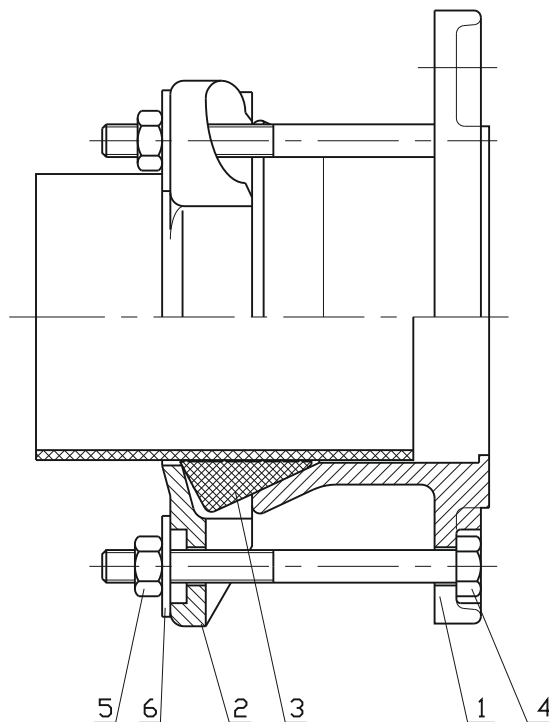
nr kat./ cat. no. 520

520



DN	Dz	M	S	L	Masa/ Weight
[mm]					[kg]
50	59-74	163,4	59	124	3,1
65	63-85	196,9	75	124	5,5
80	88-103	202,5	101	124	4,1
100	108-128	228	121	134	5,7
125	132-160	281,5	150	134	5,7
150	159-182	281,2	173	134	7,8
200	192-210	336,5	202	133	10,9
200	218-235	336,5	225	134	10,9
250	272-289	401,5	252	144	14,5
250	266-295	402,1	277	146	14,5
300	315-332	457,8	329	155	18,7

No.	Część/ Part	Materiał/ Material
1	Korpus / Body	Żeliwo sferoidalne / Nodular cast iron EN-GJS-500-7, PN-EN 1563
2	Pierścień dociskowy/ Retaining ring	Żeliwo sferoidalne / Nodular cast iron EN-GJS-500-7, PN-EN 1563
3	Uszczelka/ Gasket	Guma / Rubber EPDM PN-ISO 1629
4	Śruba/ Screw	Stal / Steel Fe/Zn5, Stal/ Stainless steel A2 PN-EN ISO 4017
5	Nakrętka/ Nut	Stal / Steel Fe/Zn5, Stal/ Stainless steel A4 PN-EN ISO 4032
6	Podkładka/ Washer	Stal / Steel Fe/Zn5, Stal/ Stainless steel A2 PN-EN ISO 7091



Materiały i cechy konstrukcyjne:

Łącznik jest wykonany z żeliwa sferoidalnego. Uszczelka gumowa EPDM umożliwia łatwe osadzenie rur bez ukosowania. Kształt uszczelki zapewnia dobre przyleganie nawet w miejscach małych ubytków, nierówności, wżerów powstałych na skutek korozji. Śruby ściągające są ocynkowane lub nierdzewne.

Dane techniczne:

Długość zabudowy wg tabeli
Ciśnienie robocze PN10/PN16
Temperatura czynnika do 70°C
Zabezpieczenie przed korozją: farba proszkowa epoksydowa RAL 5005 grubość 250 µm
Łączniki typ 520 przystosowane są do montażu rur przewodowych rurociągu bez potrzeby stosowania dodatkowych uszczelek. Przed montażem łącznika zaleca się nawilżenie powierzchni układu uszczelniającego wazeliną techniczną, która zapobiegnie przywarciu i możliwości uszkodzenia podczas demontażu elementów gumowych. Końcówki rur o ile nie są ukosowane to należy pozbawić je zadziórów i ostrych krawędzi. Po wsunięciu końca rury do kielicha łącznika należy ją wyśrodkować i wycentrować a następnie równomiernie dociskać śruby montażowe.

Przeznaczenie:

Połączenia rurociągów wykonanych na bosych końcach rur: żeliwnych, stalowych, azbestowo-cementowych do armatury kołnierzej. Mogą być używane w instalacjach nadziemnych i podziemnych na rurociągach ułożonych poziomo lub pionowo jako armatura przyłączeniowa

Materials and design features:

Flanged adaptor – nodular cast iron
Rubber gasket EPDM enables easy slide pipe into connector and makes provision for good contact to a pipe even in places with slight defects, unevenness, corrosion.
The bolts are galvanized or stainless steel.

Technical data:

Face to face length acc. table
Working pressure PN10/PN16
Medium temperature up to 70°C
Protection against corrosion: epoxy powder paint RAL 5005; thickness 250 µm
Flanged adaptors 520 are adjusted to the assembly line pipes without any additional gaskets. It is advised to moisten a sealing surface with technical Vaseline before assembly, which prevents from damages and sticking while disassembly of the rubber elements. The ends of the pipes (if not bevelled, they should be devoid of sharp edges and burrs). After insertion the end of the pipe to the connector socket, it is advised to centre it and tighten the mounting screws steadily.

Application:

Connection lines on straight end of pipes: cast iron, iron, asbestos-cement; can be on the pipelines in overground/ underground installation, placed horizontally/vertically as connecting fittings.